

ข้อมูลผลการดำเนินงานของกลุ่มบริษัทฯ

ข้อมูลสำคัญผลการดำเนินงานของกลุ่มบริษัทฯ

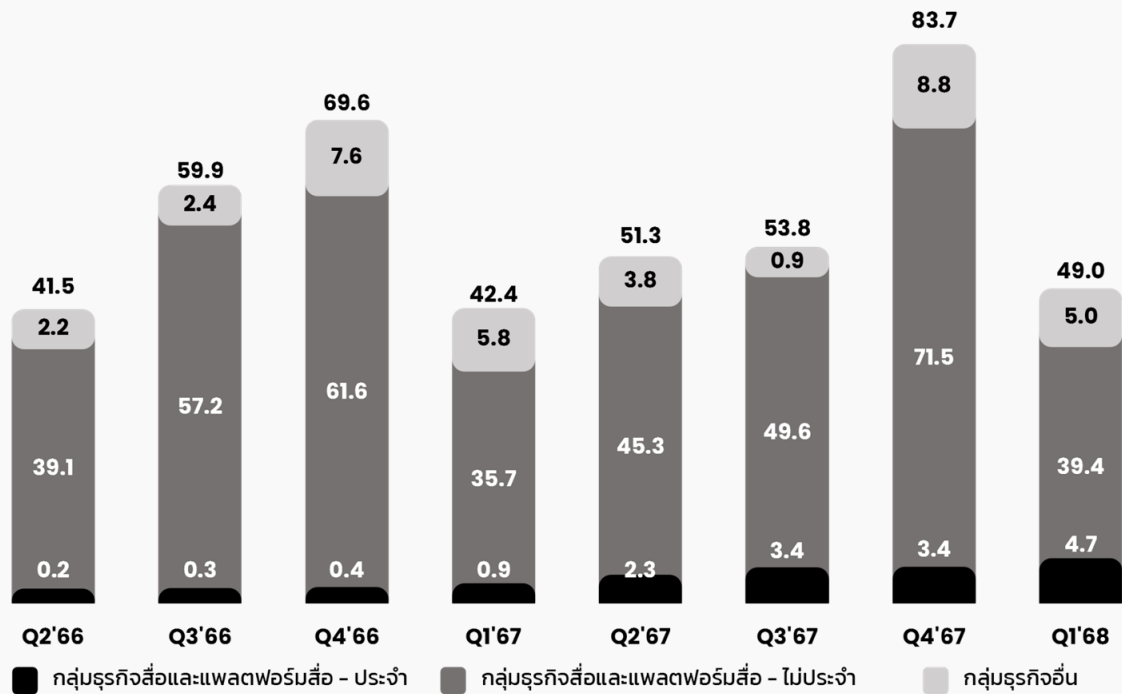
| (หน่วย : ล้านบาท) | Q1'67 | Q1'68 | YoY |
|--------------------------------------|-------|-------|--------|
| รายได้จากการดำเนินงาน | 42.4 | 49.0 | 15.5% |
| ต้นทุนและค่าใช้จ่าย | 44.8 | 43.7 | -2.6% |
| กำไรจากการดำเนินงาน | (1.2) | 5.4 | 555.4% |
| อัตรากำไรจากการดำเนินงาน (%) | -2.7% | 11.0% | |
| กำไรสุทธิ (ของบริษัทใหญ่) | (1.8) | 2.2 | 221.2% |
| กำไรสุทธิ (ไม่รวมธุรกิจ WealthTech)* | (1.8) | 5.1 | 386.1% |
| อัตรากำไรสุทธิ** (%) | -4.2% | 4.5% | |

*งบการเงินเฉพาะกิจการ ซึ่งไม่รวมกลุ่มธุรกิจเทคโนโลยีบริหารความมั่งคั่ง
 ** คำนวณจาก กำไรสุทธิจากงบการเงินรวมต่อรายได้รวม

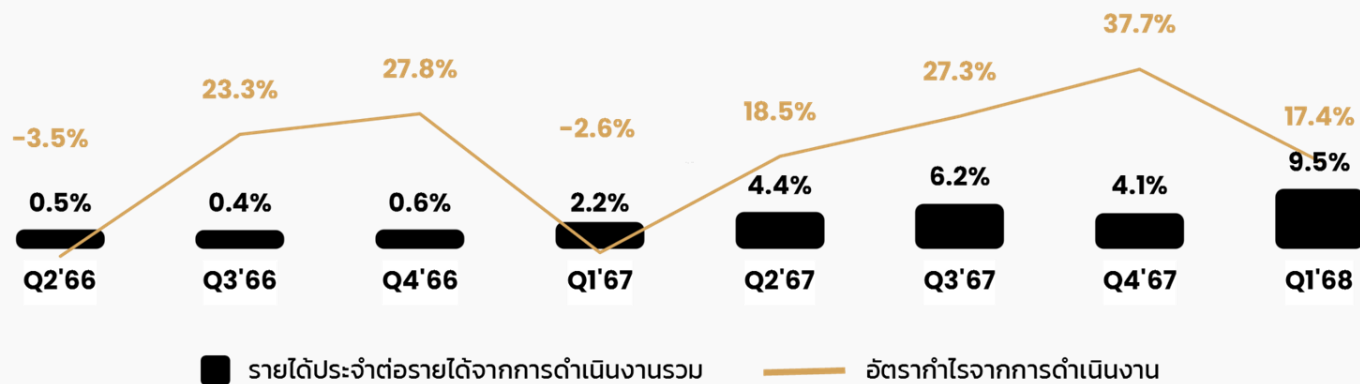
ไตรมาส 1 ปี 2568 ข้อมูลสำคัญด้านการดำเนินงานและการเงิน

- ผู้ติดตามของทุกแบรนด์ 8.5 ล้านคน (+8.2%)
- รายได้ 49.0 ล้านบาท (+15.5%)
- ต้นทุนและค่าใช้จ่าย 43.7 ล้านบาท (-2.6%)
- กำไรจากการดำเนินงาน 5.4 ล้านบาท (+555.4%)
- อัตรากำไรจากการดำเนินงาน 11.0% (ปีที่แล้ว -2.7%)
- จำนวนพนักงาน 181 คน (+0.6%)

โครงสร้างรายได้ ไม่รวมธุรกิจ WealthTech (งบเฉพาะกิจการ)



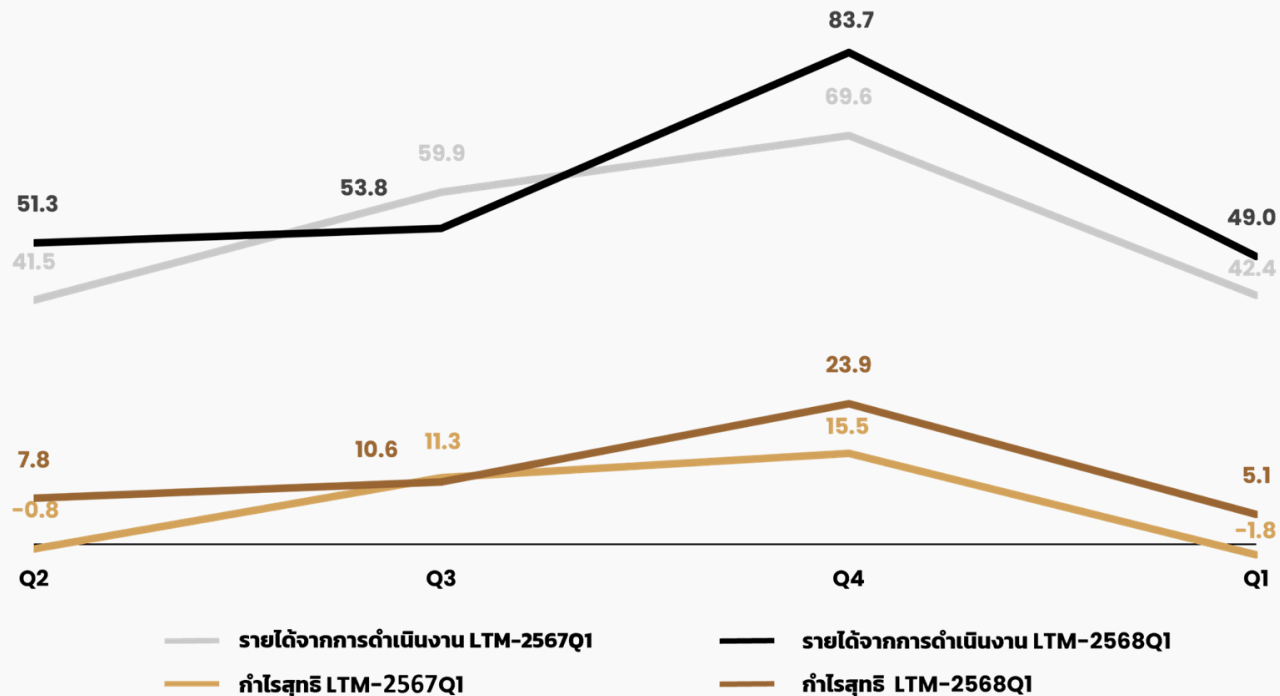
สัดส่วนรายได้ประจำ เทียบกับ อัตรากำไรจากการดำเนินงาน ไม่รวมธุรกิจ WealthTech (งบเฉพาะกิจการ)



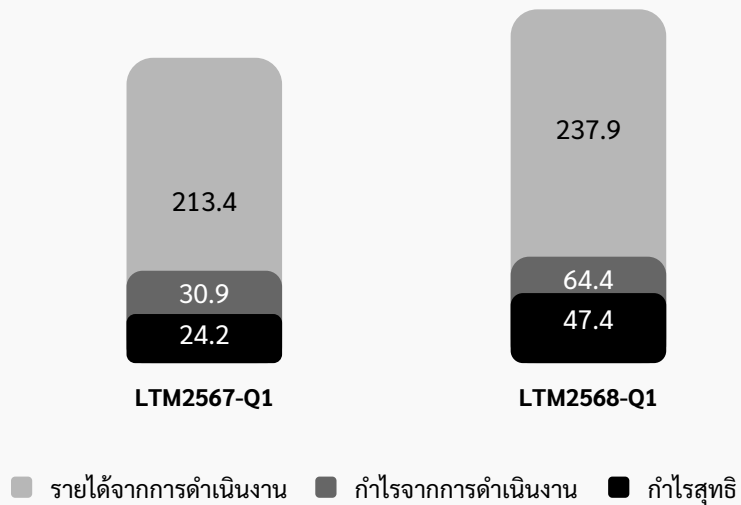
ผลการดำเนินงาน Q1'68 ไม่รวมธุรกิจ WealthTech (งบเฉพาะกิจการ)

| | Q1'67 | Q1'68 | YoY |
|--------------------------------------|--------------|-------------|----------|
| รายได้จากการดำเนินงาน | 42.4 | 49.0 | 15.5% |
| ต้นทุนขายและการให้บริการ | (27.4) | (25.6) | -6.3% |
| กำไรขั้นต้น | 15.1 | 23.4 | 55.1% |
| รายได้อื่น | 1.2 | 0.4 | -64.3% |
| ค่าใช้จ่ายในการขายและโฆษณา | (2.4) | (2.7) | 12.2% |
| ค่าใช้จ่ายในการบริหาร | (13.1) | (11.7) | -10.6% |
| ค่าใช้จ่ายในการวิจัยและพัฒนา | (1.9) | (0.8) | -58.0% |
| กำไรจากการดำเนินงาน | (1.2) | 8.6 | 846.1% |
| อัตรากำไรจากการดำเนินงาน (%) | -2.6% | 17.4% | |
| ต้นทุนทางการเงิน | (0.4) | (1.1) | 162.0% |
| ส่วนแบ่งกำไรจากเงินลงทุนในบริษัทร่วม | 0.0 | (1.3) | -2767.7% |
| ค่าใช้จ่ายภาษีเงินได้ | (0.3) | (1.0) | 303.1% |
| กำไรสุทธิ | (1.8) | 5.1 | 386.1% |
| อัตรากำไรสุทธิ (%) | -4.1% | 10.4% | |

ผลการดำเนินงาน ย้อนหลัง 12 เดือน ไม่รวมธุรกิจ WealthTech (งบเฉพาะกิจการ)



ผลการดำเนินงาน ย้อนหลัง 12 เดือน ไม่รวมธุรกิจ WealthTech (งบเฉพาะกิจการ)




ผลการดำเนินงาน งบการเงินรวม Q1'68

| | Q1'67 | Q1'68 | YoY |
|--------------------------------------|--------------|-------------|----------|
| รายได้จากการดำเนินงาน | 42.4 | 49.0 | 15.5% |
| ต้นทุนขายและการให้บริการ | (27.4) | (25.6) | -6.3% |
| กำไรขั้นต้น | 15.1 | 23.4 | 55.0% |
| รายได้อื่น | 1.2 | 0.1 | -92.7% |
| ค่าใช้จ่ายในการขายและโฆษณา | (2.4) | (2.7) | 12.2% |
| ค่าใช้จ่ายในการบริหาร | (13.2) | (14.5) | 10.5% |
| ค่าใช้จ่ายในการวิจัยและพัฒนา | (1.9) | (0.8) | -58.0% |
| กำไรจากการดำเนินงาน | (1.2) | 5.4 | 555.4% |
| อัตรากำไรจากการดำเนินงาน (%) | -2.7% | 11.0% | |
| ต้นทุนทางการเงิน | (0.4) | (0.9) | 116.0% |
| ส่วนแบ่งกำไรจากเงินลงทุนในบริษัทร่วม | 0.0 | (1.3) | -2767.7% |
| ค่าใช้จ่ายภาษีเงินได้ | (0.3) | (1.0) | 296.6% |
| กำไรสุทธิ | (1.8) | 2.2 | 217.9% |
| อัตรากำไรสุทธิ (%) | -4.2% | 4.5% | |

คาดการณ์และแนวโน้มธุรกิจของกลุ่มบริษัทฯ สำหรับไตรมาสที่ 2/2568

- รายได้จากการดำเนินงานรวม 58.0 - 68.0 ล้านบาท (13.0% - 32.5% YoY)
- อัตรากำไรจากการดำเนินงาน 20% - 25 % (up from 18.5% Last year)
- ค่าใช้จ่ายดอกเบี้ยลดลง เนื่องจากการชำระคืนหนี้ธนาคารช่วงต้นไตรมาสที่ 2 ปี 2568
- กลยุทธ์การเติบโตปีนี้ 2G: Margin Growth, Recurring Growth
- เริ่มทดสอบบริการ WealthX ไตรมาส 3 ปี 2568

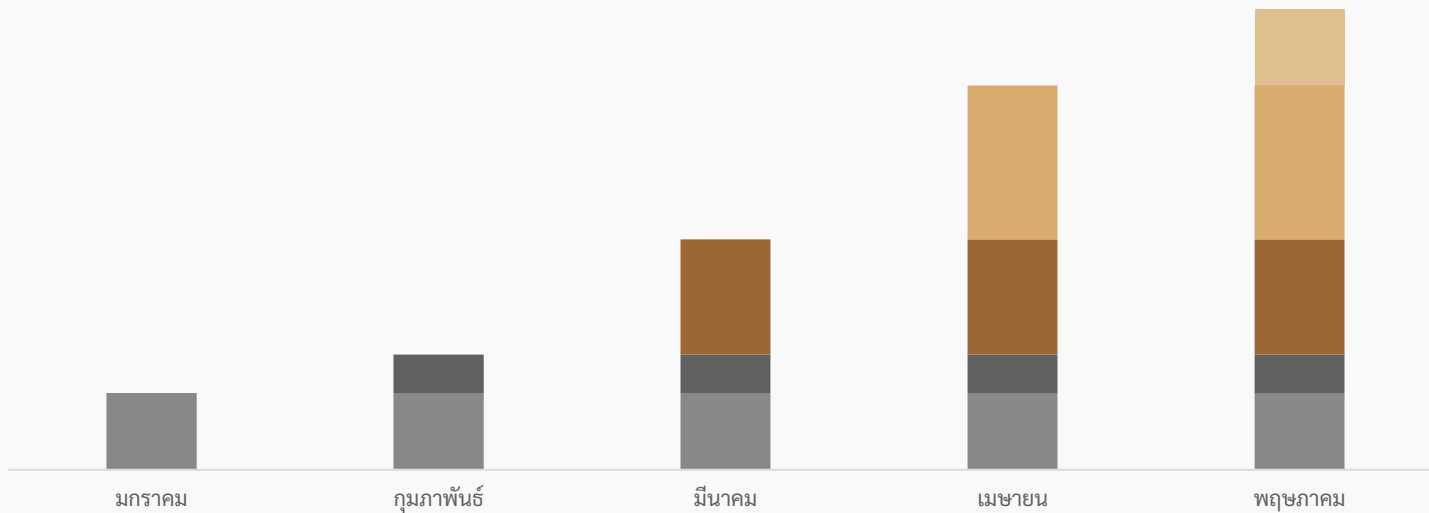
ข้อความคาดการณ์ล่วงหน้าในเอกสารนี้จัดทำขึ้นตามข้อมูลและการประเมินของฝ่ายบริหาร ณ ปัจจุบัน ซึ่งอาจเปลี่ยนแปลงได้ตามปัจจัยภายในและภายนอกที่ไม่อาจควบคุมได้ ผลประกอบการจริงอาจแตกต่างกันไปอย่างมีนัยสำคัญจากการคาดการณ์ล่วงหน้า เนื่องจากปัจจัยเสี่ยง เช่น การเปลี่ยนแปลงทางเศรษฐกิจ ภาวะเป็ยบของภาครัฐ สภาพการแข่งขัน และปัจจัยอื่น ๆ บริษัทไม่มีพันธะในการปรับปรุงหรือแก้ไขข้อความคาดการณ์ล่วงหน้าในเอกสารนี้ ไม่ว่าจะเป็ยผลจากข้อมูลใหม่ เหตุการณ์ในอนาคต หรือสถานการณ์อื่นใด



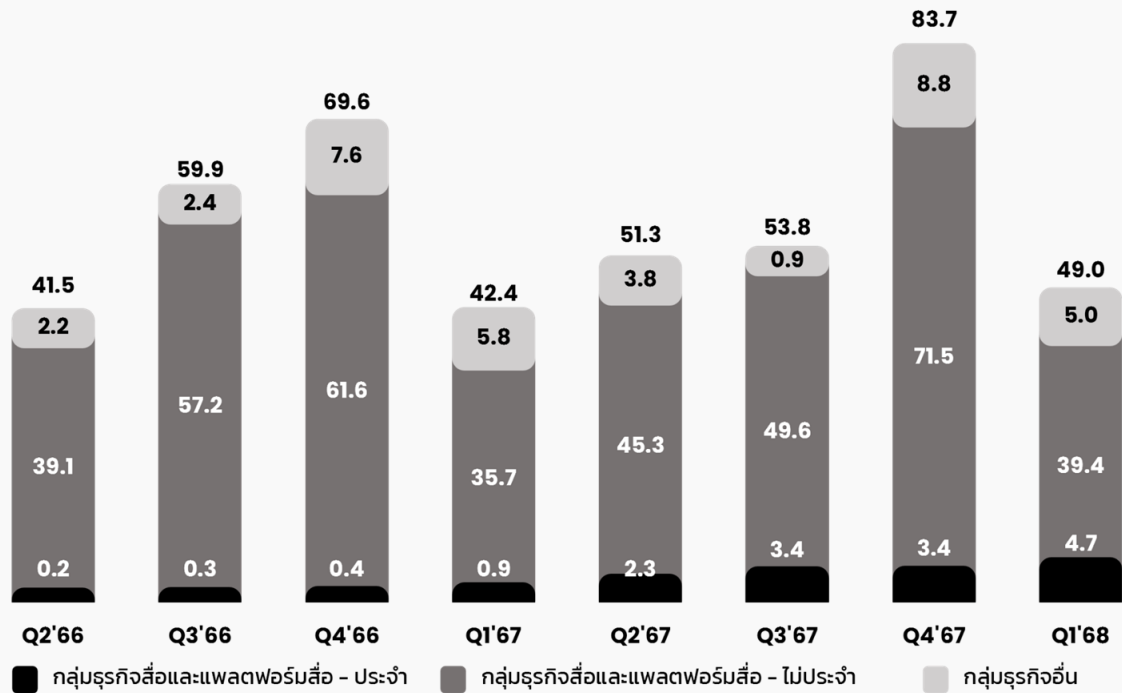
ช่วงถาม – ตอบ (Q&A)

รายได้ประจำคืออะไร

รายได้ประจำ (Recurring Income) คือบริการที่สร้างรายได้อย่างสม่ำเสมอในรูปแบบที่มีสัญญาระยะยาวกับลูกค้า



โครงสร้างรายได้ ไม่รวมธุรกิจ WealthTech (งบเฉพาะกิจการ)



สัดส่วนรายได้ประจำ เทียบกับ อัตรากำไรจากการดำเนินงาน ไม่รวมธุรกิจ WealthTech (งบเฉพาะกิจการ)

